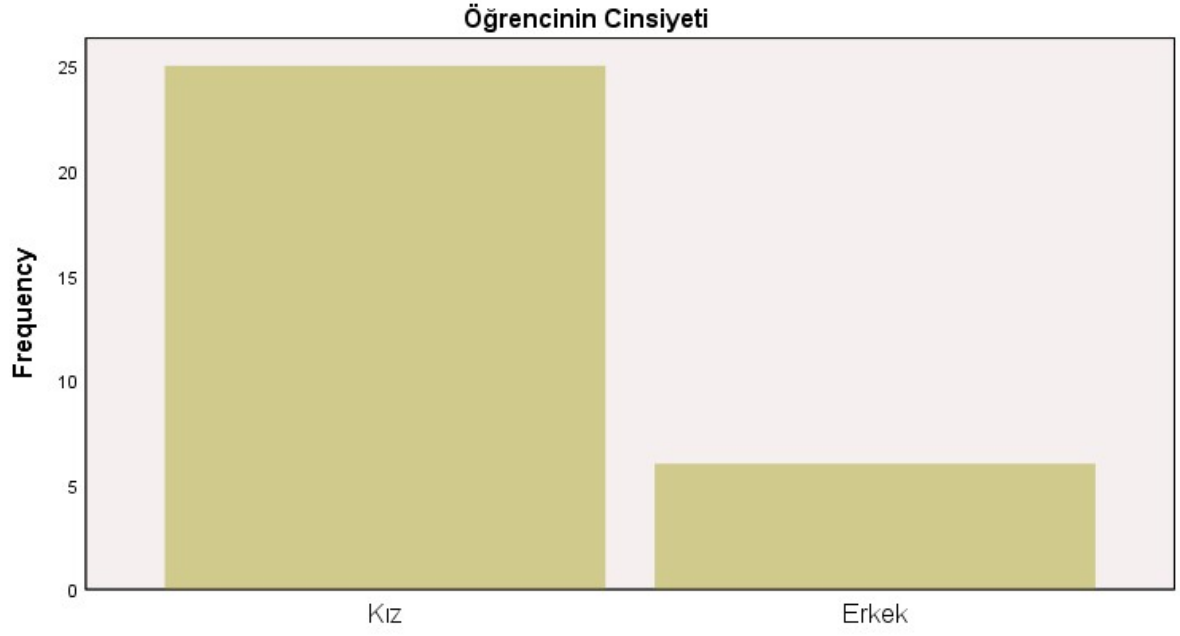


## 2021 – 2022 EĞİTİM – ÖĞRETİM YILI GÜZ DÖNEMİ ANKET DEĞERLENDİRME SONUÇLARI

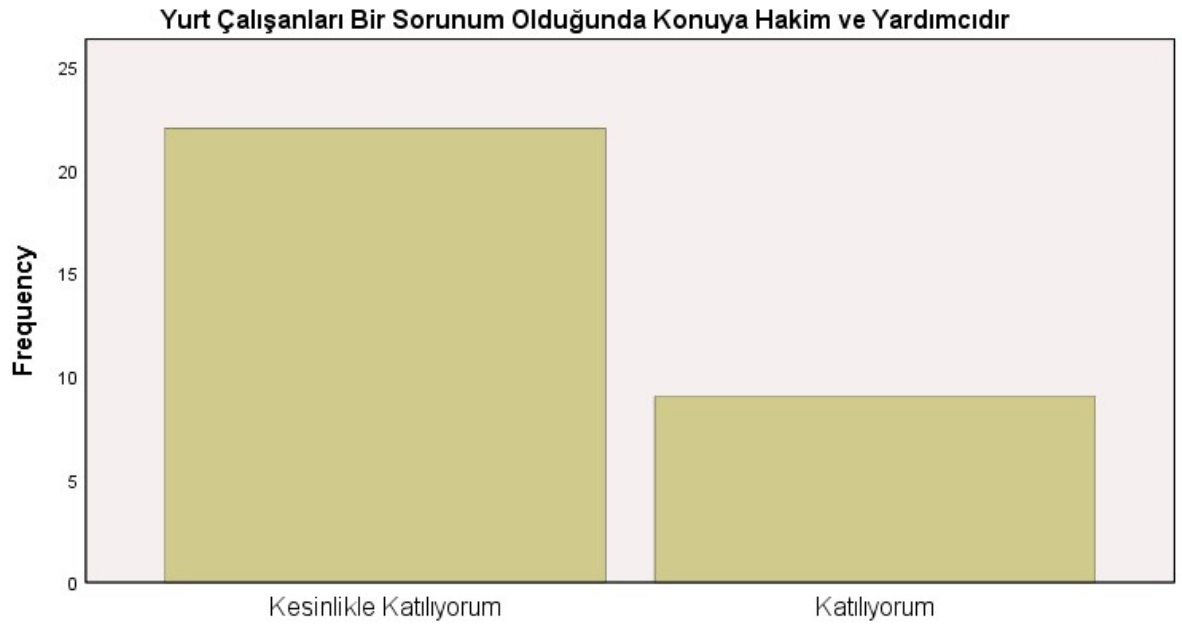
### ANKETE KATILANLAR

| Cinsiyet | Sıklık | Yüzde |
|----------|--------|-------|
| Kadınlar | 25     | 80,6  |
| Erkekler | 6      | 19,4  |
| Toplam   | 31     | 100   |



Soru 1: Yurt çalışanları bir sorunum olduğunda konuya hâkim ve yardımcıdır.

|                               | Sıklık    | Yüzde       |
|-------------------------------|-----------|-------------|
| <b>Kesinlikle Katılıyorum</b> | <b>22</b> | <b>71,0</b> |
| <b>Katılıyorum</b>            | <b>9</b>  | <b>29,0</b> |
| <b>Kararsızım</b>             | <b>0</b>  | <b>0</b>    |
| <b>Katılmıyorum</b>           | <b>0</b>  | <b>0</b>    |
| <b>Hiç Katılmıyorum</b>       | <b>0</b>  | <b>0</b>    |
| <b>Toplam</b>                 | <b>31</b> | <b>100</b>  |



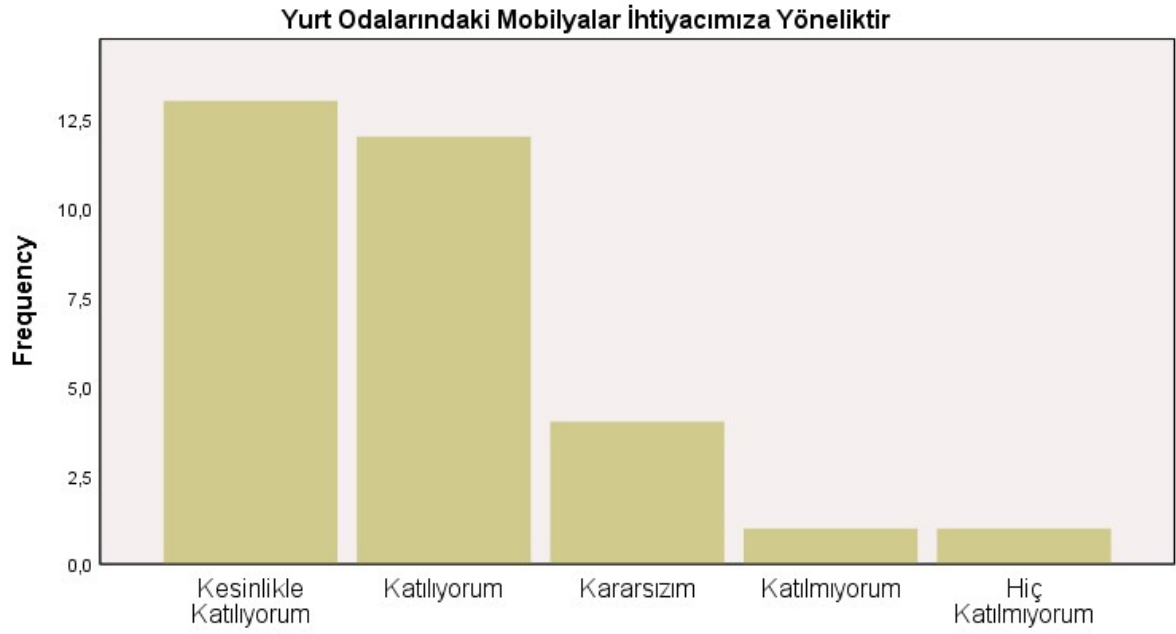
Soru 2: Yurt odalarımızın temizliđi düzenli yapılmaktadır.

|                               | Sıklık    | Yüzde       |
|-------------------------------|-----------|-------------|
| <b>Kesinlikle Katılıyorum</b> | <b>20</b> | <b>64,5</b> |
| <b>Katılıyorum</b>            | <b>9</b>  | <b>29,0</b> |
| <b>Kararsızım</b>             | <b>1</b>  | <b>3,2</b>  |
| <b>Katılmıyorum</b>           | <b>1</b>  | <b>3,2</b>  |
| <b>Hiç Katılmıyorum</b>       | <b>0</b>  | <b>0</b>    |
| <b>Toplam</b>                 | <b>31</b> | <b>100</b>  |



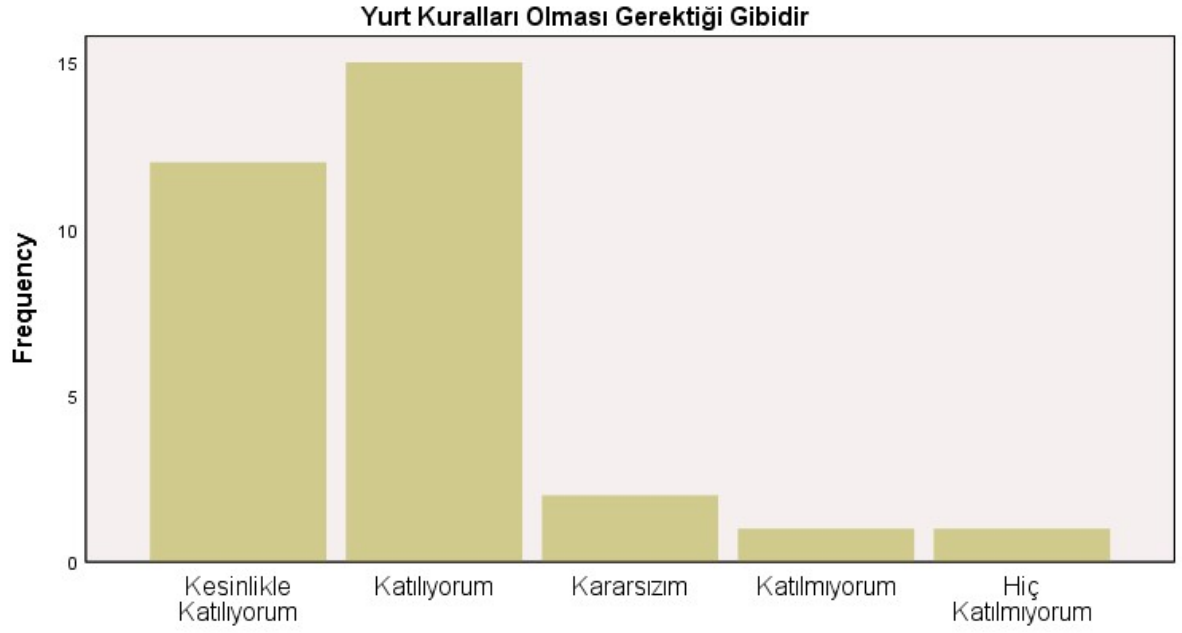
Soru 3: Yurt odalarındaki mobilyalar ihtiyacımıza yöneliktir.

|                               | Sıklık    | Yüzde       |
|-------------------------------|-----------|-------------|
| <b>Kesinlikle Katılıyorum</b> | <b>13</b> | <b>41,9</b> |
| <b>Katılıyorum</b>            | <b>12</b> | <b>38,7</b> |
| <b>Kararsızım</b>             | <b>4</b>  | <b>12,9</b> |
| <b>Katılmıyorum</b>           | <b>1</b>  | <b>3,2</b>  |
| <b>Hiç Katılmıyorum</b>       | <b>1</b>  | <b>3,2</b>  |
| <b>Toplam</b>                 | <b>31</b> | <b>100</b>  |



Soru 4: Yurt kuralları olması gerektiği gibidir.

|                               | Sıklık | Yüzde |
|-------------------------------|--------|-------|
| <b>Kesinlikle Katılıyorum</b> | 12     | 38,7  |
| <b>Katılıyorum</b>            | 15     | 48,4  |
| <b>Kararsızım</b>             | 2      | 6,5   |
| <b>Katılmıyorum</b>           | 1      | 3,2   |
| <b>Hiç Katılmıyorum</b>       | 1      | 3,2   |
| <b>Toplam</b>                 | 31     | 100   |



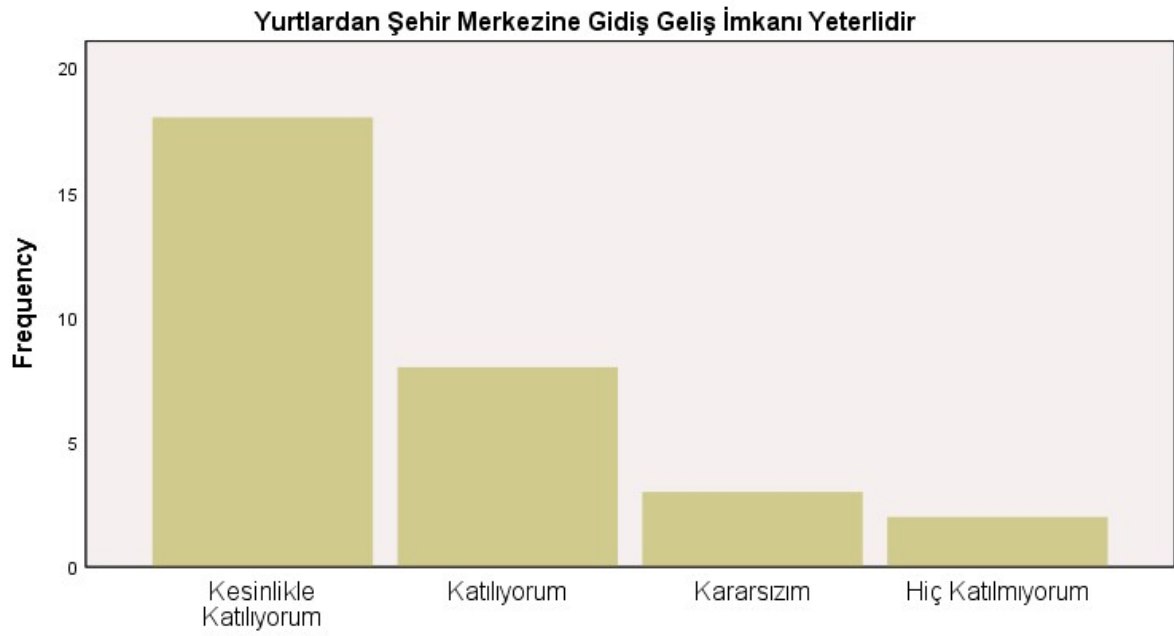
Soru 5: Yurtlarda sađlanan sosyal imkanlar yeterlidir.

|                               | Sıklık    | Yüzde       |
|-------------------------------|-----------|-------------|
| <b>Kesinlikle Katılıyorum</b> | <b>10</b> | <b>32,3</b> |
| <b>Katılıyorum</b>            | <b>9</b>  | <b>29,0</b> |
| <b>Kararsızım</b>             | <b>8</b>  | <b>25,8</b> |
| <b>Katılmıyorum</b>           | <b>3</b>  | <b>9,7</b>  |
| <b>Hiç Katılmıyorum</b>       | <b>1</b>  | <b>3,2</b>  |
| <b>Toplam</b>                 | <b>31</b> | <b>100</b>  |



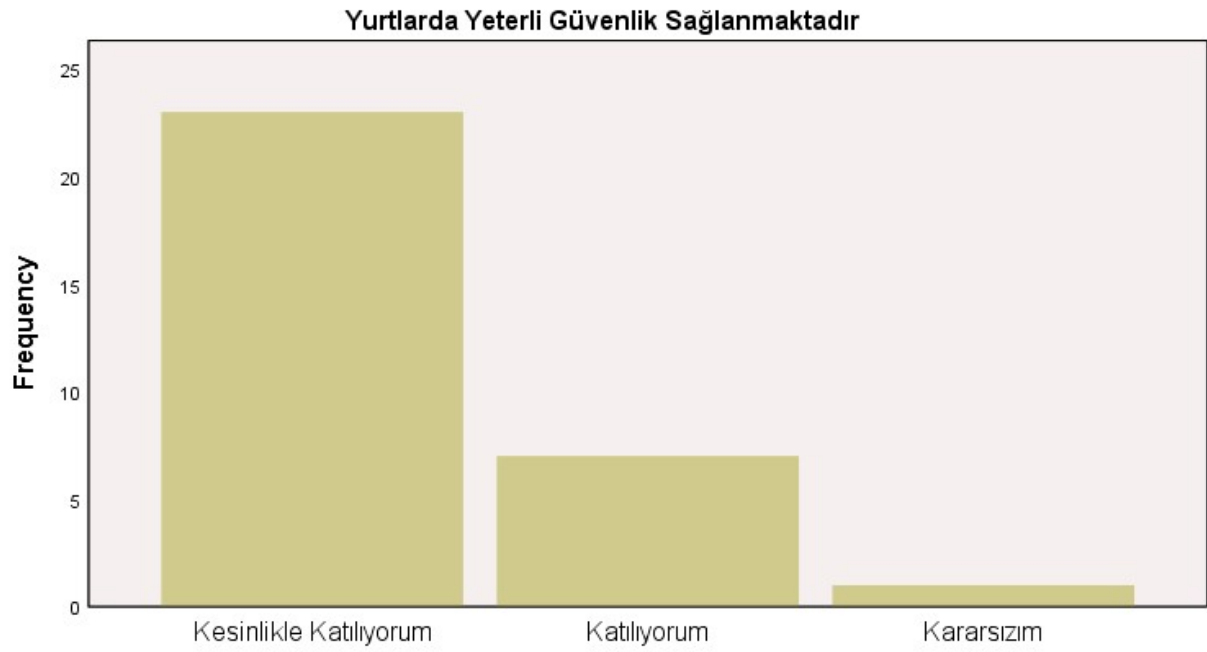
Soru 6: Yurtlardan şehir merkezine gidiş geliş imkânı yeterlidir.

|                               | Sıklık | Yüzde |
|-------------------------------|--------|-------|
| <b>Kesinlikle Katılıyorum</b> | 18     | 58,1  |
| <b>Katılıyorum</b>            | 8      | 25,8  |
| <b>Kararsızım</b>             | 3      | 9,7   |
| <b>Katılmıyorum</b>           | 2      | 6,5   |
| <b>Hiç Katılmıyorum</b>       | 0      | 0     |
| <b>Toplam</b>                 | 31     | 100   |



Soru 7: Yurtlarda yeterli güvenlik sağlanmaktadır.

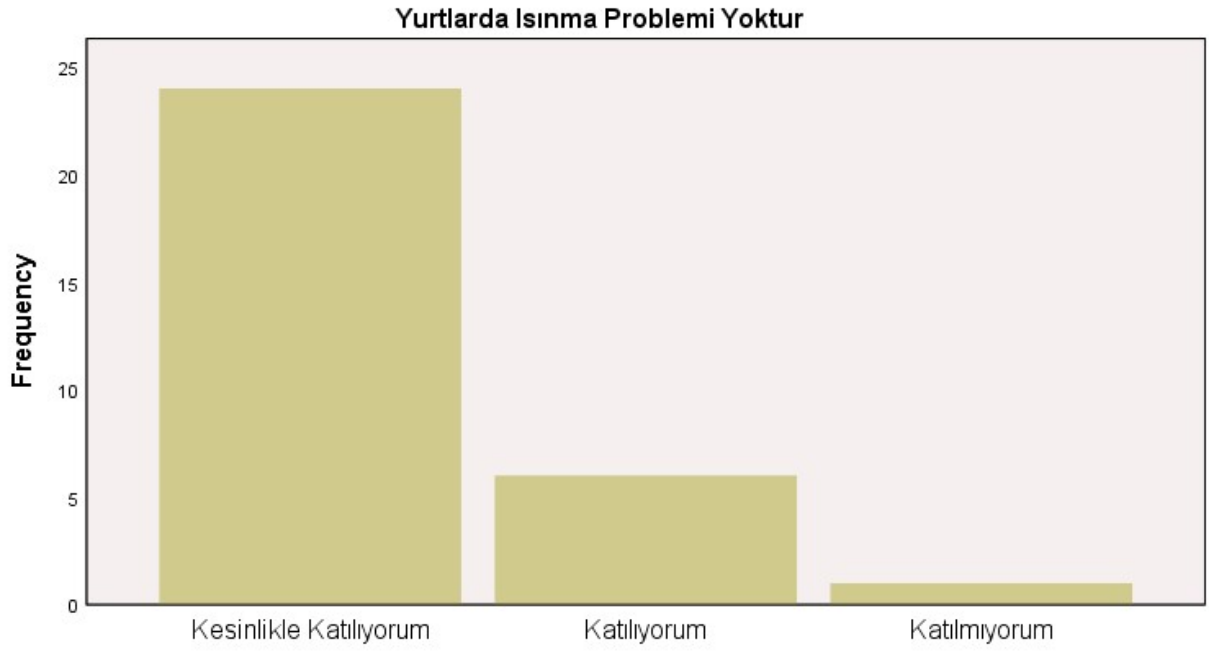
|                               | Sıklık | Yüzde |
|-------------------------------|--------|-------|
| <b>Kesinlikle Katılıyorum</b> | 23     | 74,2  |
| <b>Katılıyorum</b>            | 7      | 22,6  |
| <b>Kararsızım</b>             | 1      | 3,2   |
| <b>Katılmıyorum</b>           | 0      | 0     |
| <b>Hiç Katılmıyorum</b>       | 0      | 0     |
| <b>Toplam</b>                 | 31     | 100   |





Soru 8: Yurtlarda ısınma problemi yoktur.

|                               | Sıklık | Yüzde |
|-------------------------------|--------|-------|
| <b>Kesinlikle Katılıyorum</b> | 24     | 77,4  |
| <b>Katılıyorum</b>            | 6      | 19,4  |
| <b>Kararsızım</b>             | 1      | 3,2   |
| <b>Katılmıyorum</b>           | 0      | 0     |
| <b>Hiç Katılmıyorum</b>       | 0      | 0     |
| <b>Toplam</b>                 | 31     | 100   |



Soru 9: Yurt odalarında oluşan teknik arızalar (elektrik, sıhhi tesisat, marangoz ) hemen onarılmaktadır.

|                               | Sıklık | Yüzde |
|-------------------------------|--------|-------|
| <b>Kesinlikle Katılıyorum</b> | 22     | 77,4  |
| <b>Katılıyorum</b>            | 8      | 19,4  |
| <b>Kararsızım</b>             | 1      | 3,2   |
| <b>Katılmıyorum</b>           | 0      | 0     |
| <b>Hiç Katılmıyorum</b>       | 0      | 0     |
| <b>Toplam</b>                 | 31     | 100   |

Yurt Odalarında Oluşan Teknik Arızalar (Elektrik, Sıhhi Tesisat, Marangoz) Hemen Onarılmaktadır

